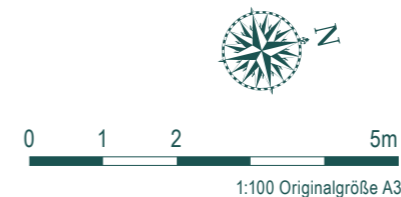
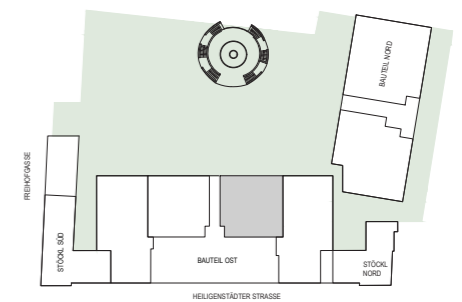


**Wohnen im Schlosspark Freihof  
Bauteil OST  
EG - Top 02.01**

Wohnfläche EG	142,12 m <sup>2</sup>
Wohnfläche OG	144,14 m <sup>2</sup>
<b>Wohnfläche gesamt</b>	<b>286,26 m<sup>2</sup></b>
Balkon	26,03 m <sup>2</sup>
Terrasse	70,15 m <sup>2</sup>
Dachgarten+Kiesbett	106,44 m <sup>2</sup>
Raumhöhe = ca. 2,65 m	

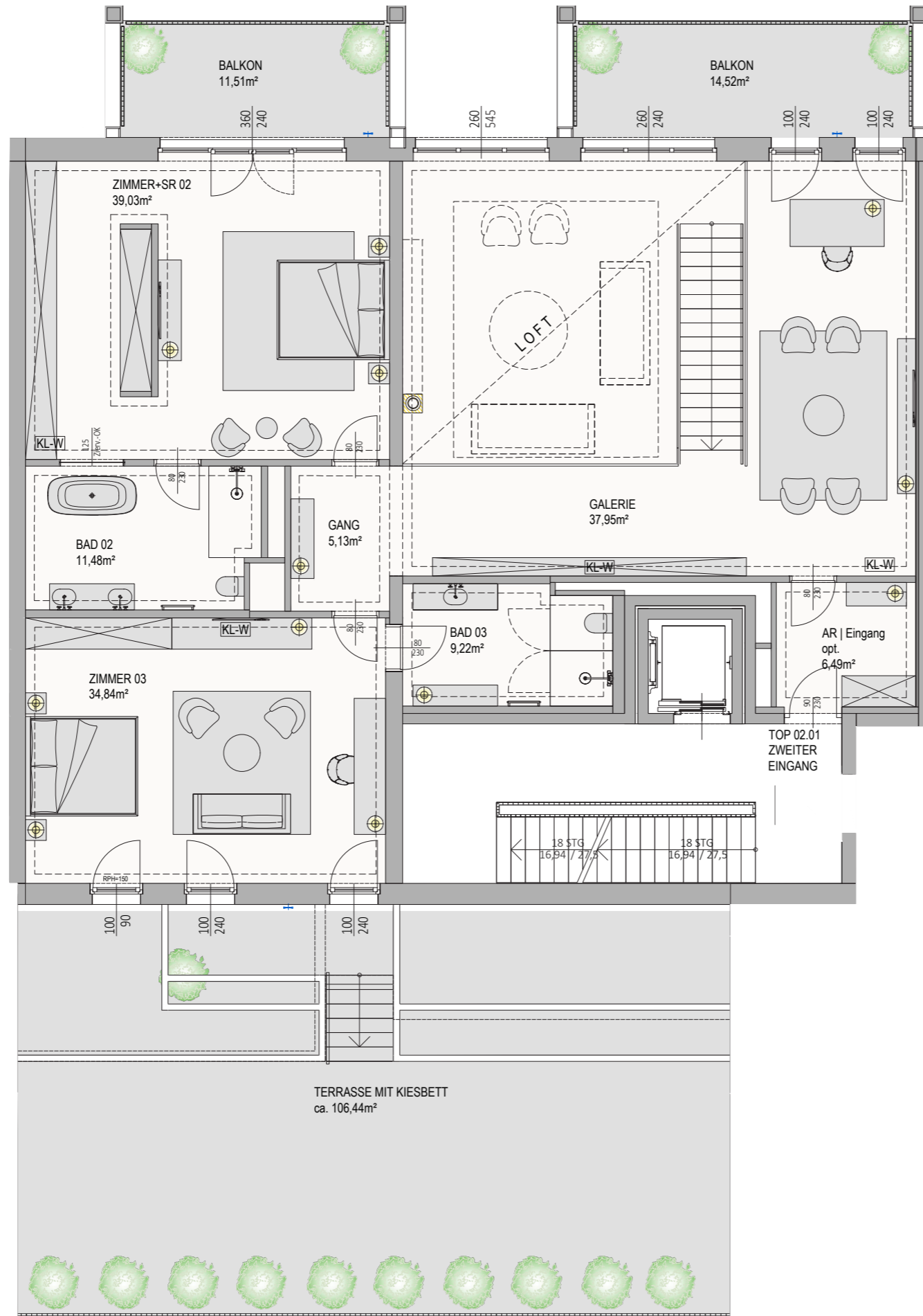


Unverbindliche Plankopie - Planstand 02/2022. Änderungen vorbehalten. Die dargestellte Möblierung ist nicht Bestandteil des Lieferumfanges und dient nur als Einrichtungsvorschlag. Alle dargestellten Gegenstände haben symbolhaften Charakter. Die in diesem Plan vorhandene Abmessungen sind Rohbaumaße und nicht für die Bestellung von Einbaumöbel verwendbar – Naturmaße erforderlich! Raum- und Wohnungsgrößen sowie Raumhöhen können sich erforderlichenfalls geringfügig ändern.

Exklusivvermarktung  
Austria | **Sotheby's**  
INTERNATIONAL REALTY

[www.schlossparkfreihof.at](http://www.schlossparkfreihof.at)  
[office@schlossparkfreihof.at](mailto:office@schlossparkfreihof.at)

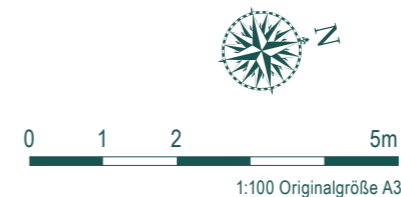
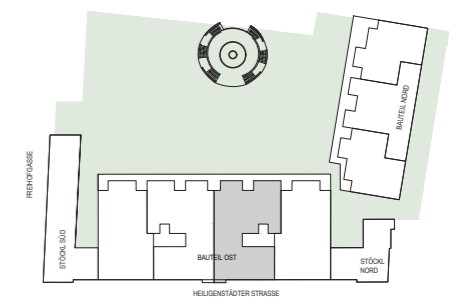
Ein Projekt von **SORAVIA**



**Wohnen im Schlosspark Freihof  
Bauteil OST  
OG1 - Top 02.01 - zweiter Eingang**

Wohnfläche EG 142,12 m<sup>2</sup>  
Wohnfläche OG 144,14 m<sup>2</sup>  
**Wohnfläche gesamt 286,26 m<sup>2</sup>**

Balkon 26,03 m<sup>2</sup>  
Terrasse 70,15 m<sup>2</sup>  
Dachgarten+Kiesbett 106,44 m<sup>2</sup>  
Raumhöhe = ca. 2,65 m



Unverbindliche Plankopie - Planstand 02/2022. Änderungen vorbehalten. Die dargestellte Möblierung ist nicht Bestandteil des Lieferumfanges und dient nur als Einrichtungsvorschlag. Alle dargestellten Gegenstände haben symbolhaften Charakter. Die in diesem Plan vorhandene Abmessungen sind Rohbaumaße und nicht für die Bestellung von Einbaumöbel verwendbar – Naturmaße erforderlich! Raum- und Wohnungsgrößen sowie Raumhöhen können sich erforderlichenfalls geringfügig ändern.

Exklusivvermarktung  
Austria | **Sotheby's**  
INTERNATIONAL REALTY

[www.schlossparkfreihof.at](http://www.schlossparkfreihof.at)  
[office@schlossparkfreihof.at](mailto:office@schlossparkfreihof.at)

Ein Projekt von **SORAVIA**