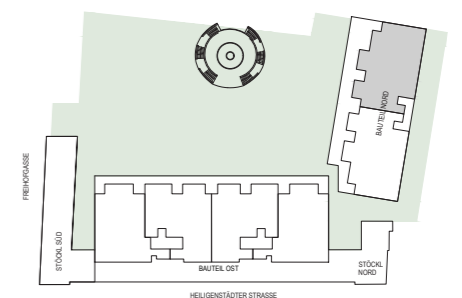


Wohnen im Schlosspark Freihof
Bauteil NORD
OG2 - Top N1.05

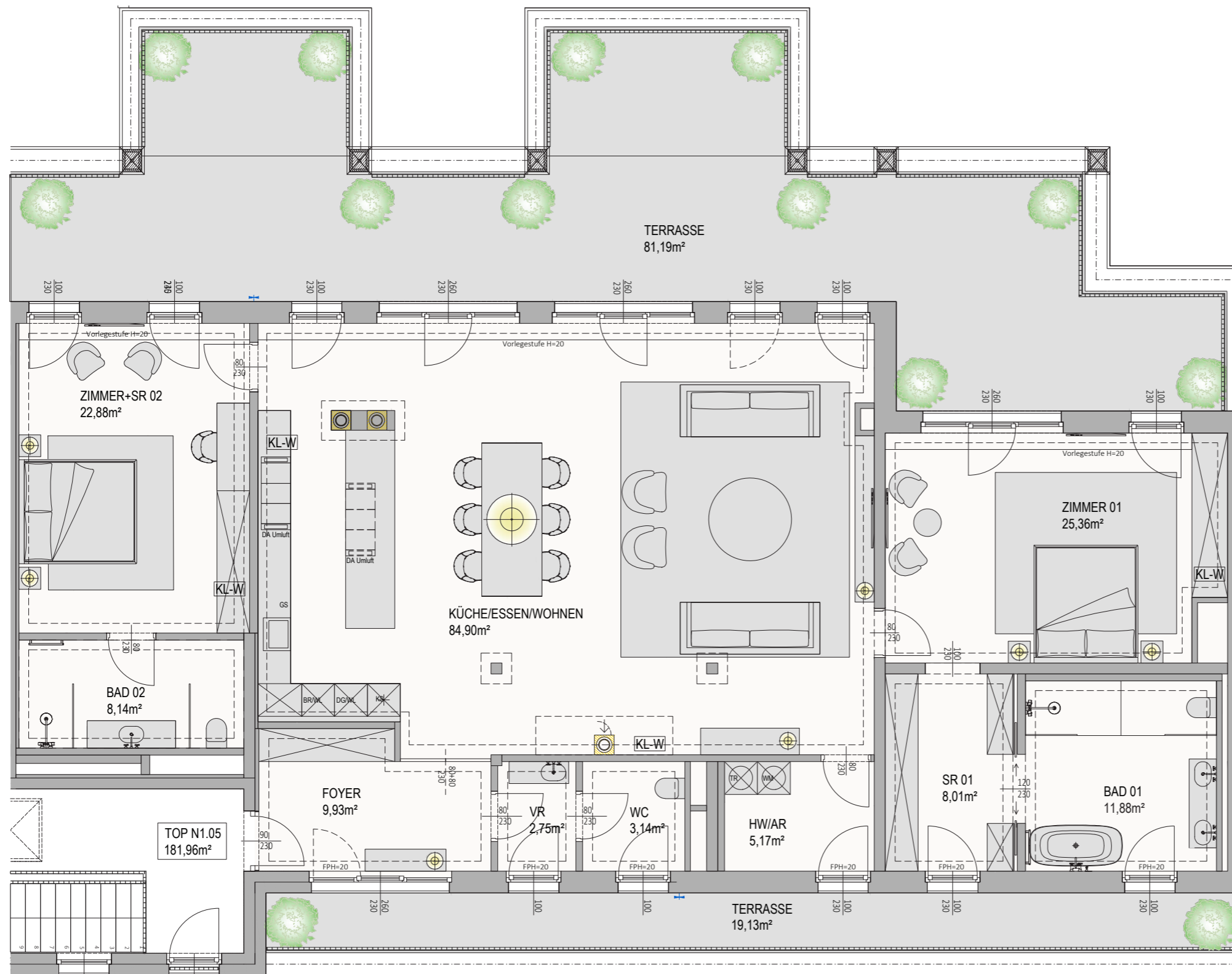
Wohnfläche	181,96 m ²
Wohnfläche GESAMT	181,96 m²
Terrassen	100,32 m ²
Raumhöhe = ca. 2,65 m	



Exklusivvermarktung
Austria | Sotheby's
INTERNATIONAL REALTY

www.schlossparkfreihof.at
office@schlossparkfreihof.at

Ein Projekt von **SORAVIA**



1:100 Originalgröße A3

Unverbindliche Plankopie - Planstand 02/2022. Änderungen vorbehalten. Die dargestellte Möblierung ist nicht Bestandteil des Lieferumfanges und dient nur als Einrichtungsvorschlag. Alle dargestellten Gegenstände haben symbolhaften Charakter. Die in diesem Plan vorhandene Abmessungen sind Rohbaumaße und nicht für die Bestellung von Einbaumöbel verwendbar – Naturmaße erforderlich! Raum- und Wohnungsgrößen sowie Raumhöhen können sich erforderlichenfalls geringfügig ändern.