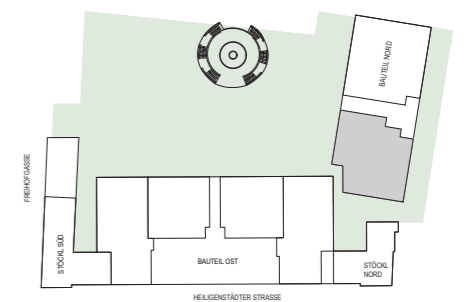


**Wohnen im Schlosspark Freihof**  
**Bauteil NORD**  
**EG - Top N.01**

Wohnfläche EG 224,38 m<sup>2</sup>  
 Wohnfläche OG 106,79 m<sup>2</sup>  
**Wohnfläche GESAMT 331,17 m<sup>2</sup>**

Balkon 16,69 m<sup>2</sup>  
 Terrasse 80,70 m<sup>2</sup>

Raumhöhe = ca. 2,65 m

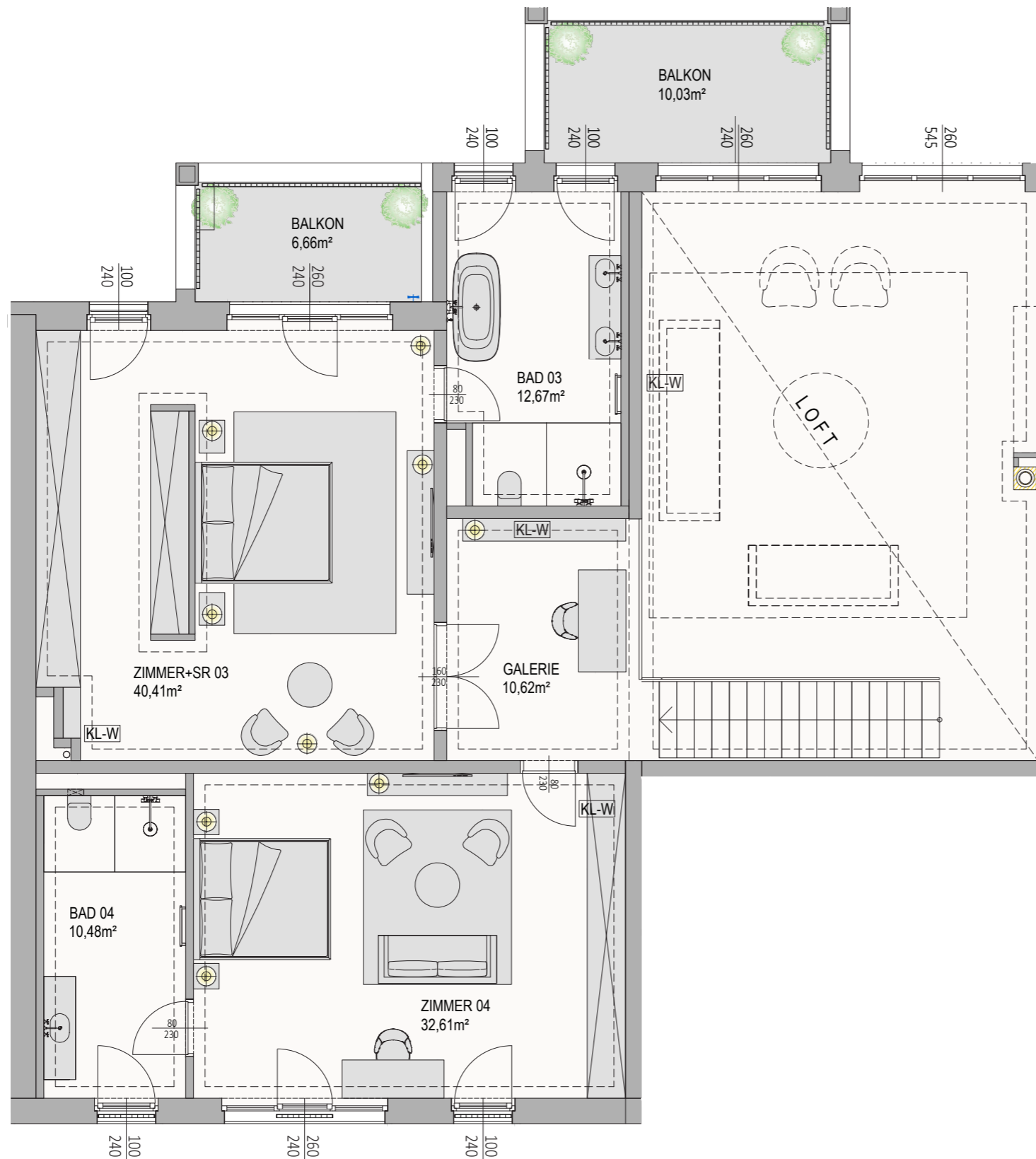


Unverbindliche Plankopie - Planstand 02/2022. Änderungen vorbehalten. Die dargestellte Möblierung ist nicht Bestandteil des Lieferumfanges und dient nur als Einrichtungsvorschlag. Alle dargestellten Gegenstände haben symbolhaften Charakter. Die in diesem Plan vorhandene Abmessungen sind Rohbaumaße und nicht für die Bestellung von Einbaumöbel verwendbar – Naturmaße erforderlich! Raum- und Wohnungsgrößen sowie Raumhöhen können sich erforderlichenfalls geringfügig ändern.

Exklusivvermarktung  
 Austria | **Sotheby's**  
 INTERNATIONAL REALTY

[www.schlossparkfreihof.at](http://www.schlossparkfreihof.at)  
[office@schlossparkfreihof.at](mailto:office@schlossparkfreihof.at)

Ein Projekt von **SORAVIA**

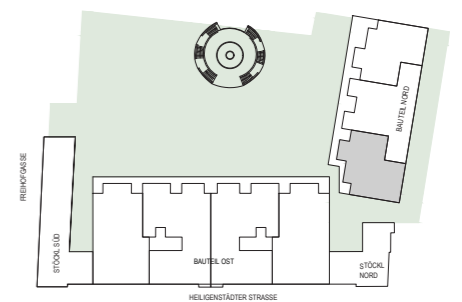


**Wohnen im Schlosspark Freihof**  
**Bauteil NORD**  
**OG1 - Top N.01**

Wohnfläche EG 224,38 m<sup>2</sup>  
 Wohnfläche OG 106,79 m<sup>2</sup>  
**Wohnfläche GESAMT 331,17 m<sup>2</sup>**

Balkon 16,69 m<sup>2</sup>  
 Terrasse 80,70 m<sup>2</sup>

Raumhöhe = ca. 2,65 m



Unverbindliche Plankopie - Planstand 02/2022. Änderungen vorbehalten. Die dargestellte Möblierung ist nicht Bestandteil des Lieferumfanges und dient nur als Einrichtungsvorschlag. Alle dargestellten Gegenstände haben symbolhaften Charakter. Die in diesem Plan vorhandene Abmessungen sind Rohbaumaße und nicht für die Bestellung von Einbaumöbel verwendbar – Naturmaße erforderlich! Raum- und Wohnungsgrößen sowie Raumhöhen können sich erforderlichenfalls geringfügig ändern.

Exklusivvermarktung  
 Austria | **Sotheby's**  
 INTERNATIONAL REALTY

[www.schlossparkfreihof.at](http://www.schlossparkfreihof.at)  
[office@schlossparkfreihof.at](mailto:office@schlossparkfreihof.at)

Ein Projekt von **SORAVIA**