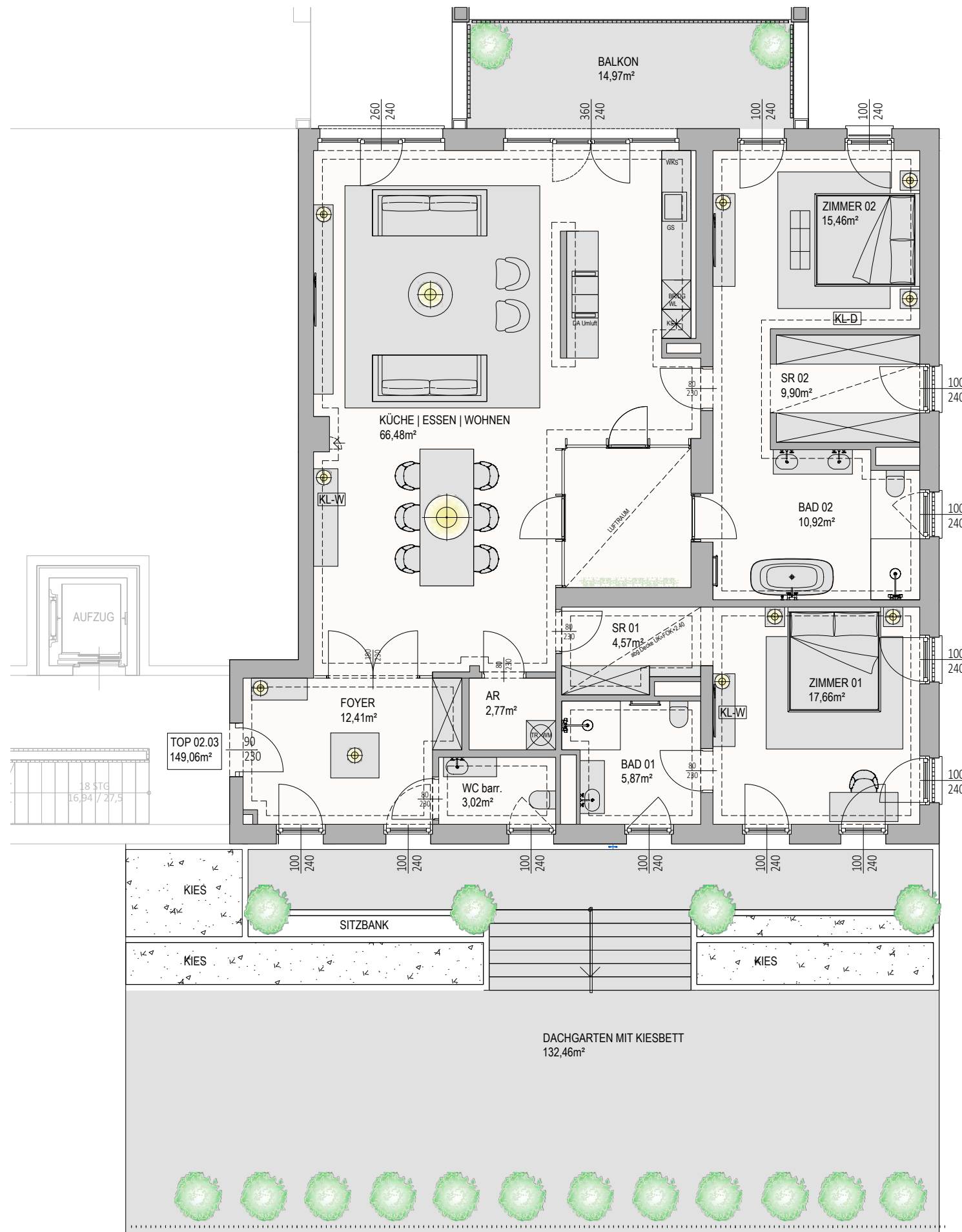


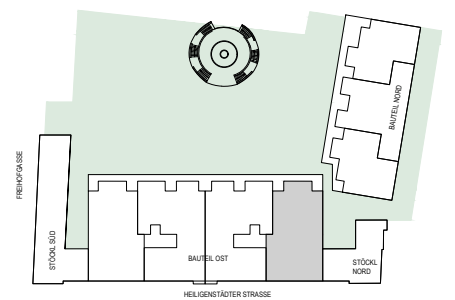
SCHLOSSPARK FREIHOF

Wohnen im Schlosspark Freihof
Bauteil OST
OG1 - Top 02.03

| | |
|--------------------------|-----------------------------|
| Wohnfläche OG | 149,06 m ² |
| Wohnfläche GESAMT | 149,06 m² |
| Balkon | 14,97 m ² |
| Dachgarten+Kiesbett | 132,46 m ² |
| Raumhöhe = ca. 2,65 m | |



1:100 Originalgröße A3



Planstand 3/2024. Unverbindliche Plankopie. Änderungen vorbehalten. Die dargestellte Möblierung ist nicht Bestandteil des Lieferumfanges und dient nur als Einrichtungsvorschlag. Alle dargestellten Gegenstände haben symbolhaften Charakter. Die in diesem Plan vorhandenen Abmessungen sind Rohbaumaße und nicht für die Bestellung von Einbaumöbel verwendbar – Naturmaße erforderlich! Raum- und Wohnungsgrößen sowie Raumhöhen können sich erforderlichenfalls geringfügig ändern.

www.schlossparkfreihof.at
office@schlossparkfreihof.at

Ein Projekt von **SORAVIA**