

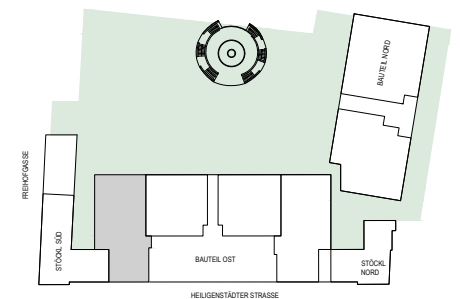
SCHLOSSPARK  
**FREIHOF**

**Wohnen im Schlosspark Freihof**  
**Bauteil OST**  
**EG - Top 01.02**

Wohnfläche EG 148,23 m<sup>2</sup>  
Wohnfläche Gewölbe 50,80 m<sup>2</sup>  
**Wohnfläche GESAMT 199,03 m<sup>2</sup>**

Terrasse 95,41 m<sup>2</sup>  
Garten 182,90 m<sup>2</sup>  
Atrium 7,34 m<sup>2</sup>

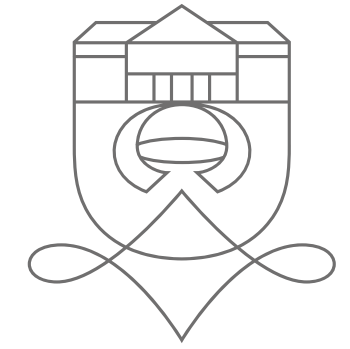
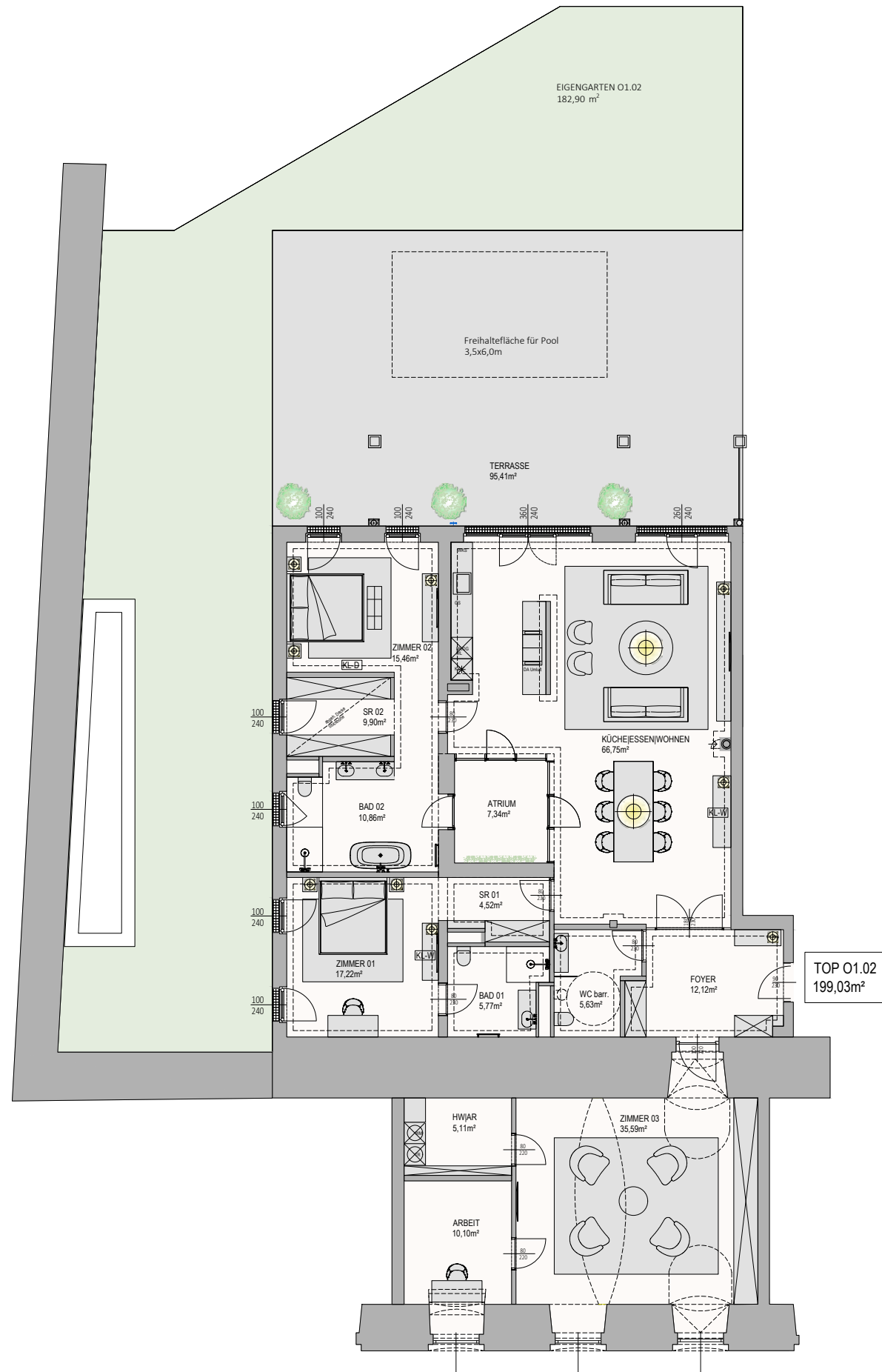
Raumhöhe = ca. 2,65 m



Planstand 3/2024. Unverbindliche Plankopie. Änderungen vorbehalten. Die dargestellte Möblierung ist nicht Bestandteil des Lieferumfanges und dient nur als Einrichtungsvorschlag. Alle dargestellten Gegenstände haben symbolhaften Charakter. Die in diesem Plan vorhandenen Abmessungen sind Rohbaumaße und nicht für die Bestellung von Einbaumöbel verwendbar – Naturmaße erforderlich! Raum- und Wohnungsgrößen sowie Raumhöhen können sich erforderlichenfalls geringfügig ändern.

[www.schlossparkfreihof.at](http://www.schlossparkfreihof.at)  
[office@schlossparkfreihof.at](mailto:office@schlossparkfreihof.at)

Ein Projekt von **SORAVIA**



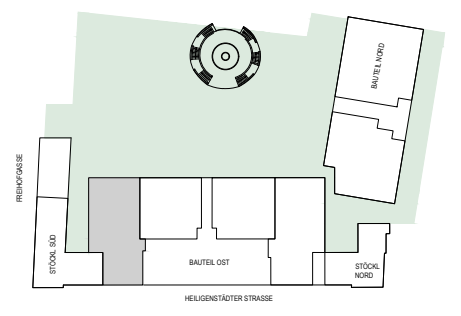
SCHLOSSPARK  
**FREIHOF**

**Wohnen im Schlosspark Freihof**  
**Bauteil OST**  
**EG - Top 01.02**

Wohnfläche EG 148,23 m<sup>2</sup>  
Wohnfläche Gewölbe 50,80 m<sup>2</sup>  
**Wohnfläche GESAMT 199,03 m<sup>2</sup>**

Terrasse 95,41 m<sup>2</sup>  
Garten 182,90 m<sup>2</sup>  
Atrium 7,34 m<sup>2</sup>

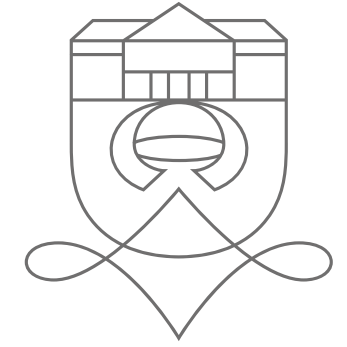
Raumhöhe = ca. 2,65 m



Planstand 3/2024. Unverbindliche Plankopie. Änderungen vorbehalten. Die dargestellte Möblierung ist nicht Bestandteil des Lieferumfanges und dient nur als Einrichtungsvorschlag. Alle dargestellten Gegenstände haben symbolhaften Charakter. Die in diesem Plan vorhandenen Abmessungen sind Rohbaumaße und nicht für die Bestellung von Einbaumöbel verwendbar – Naturmaße erforderlich! Raum- und Wohnungsgrößen sowie Raumhöhen können sich erforderlichenfalls geringfügig ändern.

[www.schlossparkfreihof.at](http://www.schlossparkfreihof.at)  
[office@schlossparkfreihof.at](mailto:office@schlossparkfreihof.at)

Ein Projekt von **SORAVIA**

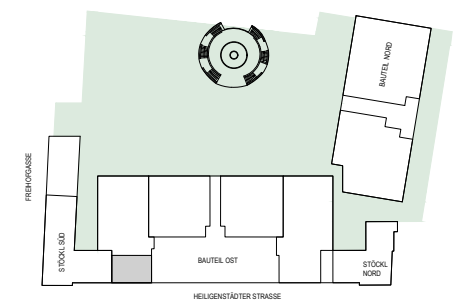
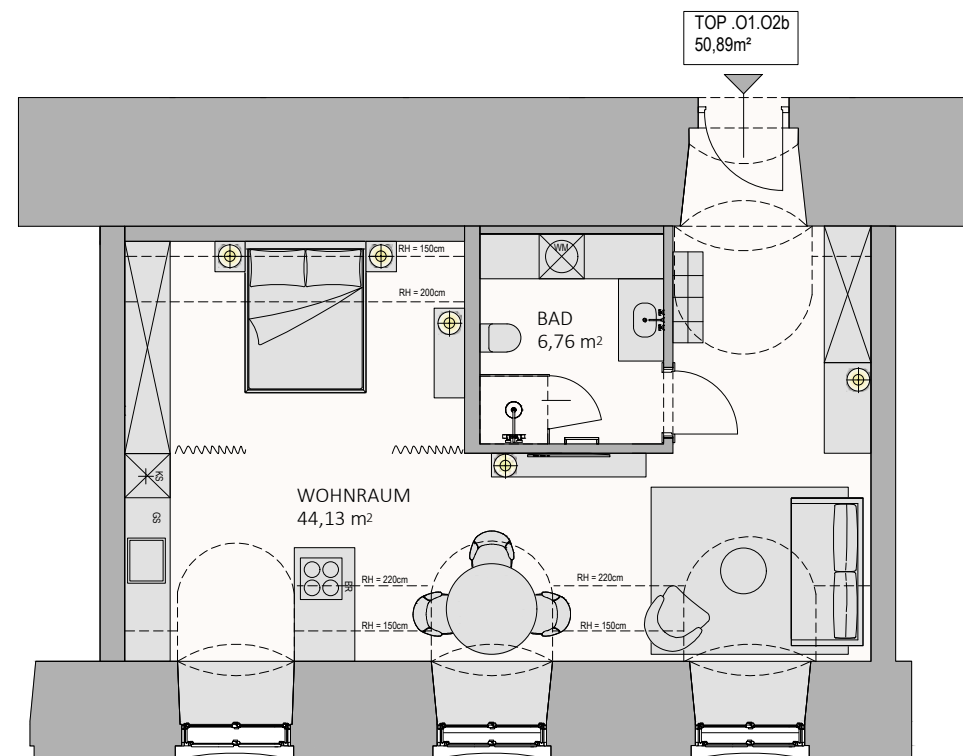


SCHLOSSPARK  
**FREIHOF**

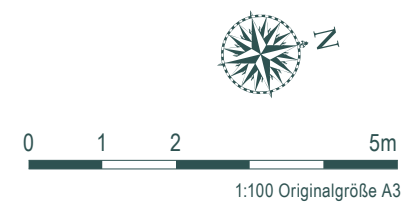
**Wohnen im Schlosspark Freihof**  
**Bauteil OST**  
**EG - Top O1.02b**

Wohnfläche EG

50,89 m<sup>2</sup>



Planstand 3/2024. Unverbindliche Plankopie. Änderungen vorbehalten. Die dargestellte Möblierung ist nicht Bestandteil des Lieferumfanges und dient nur als Einrichtungsvorschlag. Alle dargestellten Gegenstände haben symbolhaften Charakter. Die in diesem Plan vorhandenen Abmessungen sind Rohbaumaße und nicht für die Bestellung von Einbaumöbel verwendbar – Naturmaße erforderlich! Raum- und Wohnungsgrößen sowie Raumhöhen können sich erforderlichenfalls geringfügig ändern.



[www.schlossparkfreihof.at](http://www.schlossparkfreihof.at)  
[office@schlossparkfreihof.at](mailto:office@schlossparkfreihof.at)

Ein Projekt von **SORAVIA**